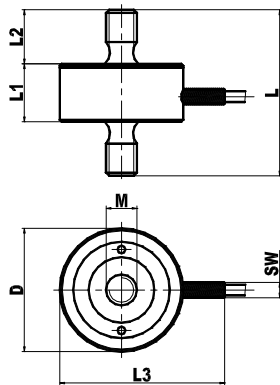


- plný tenzometrický mostík
- malé rozmery
- meranie v smere ťahu aj tlaku
- zabudovaný elektronický prevodník EMS165

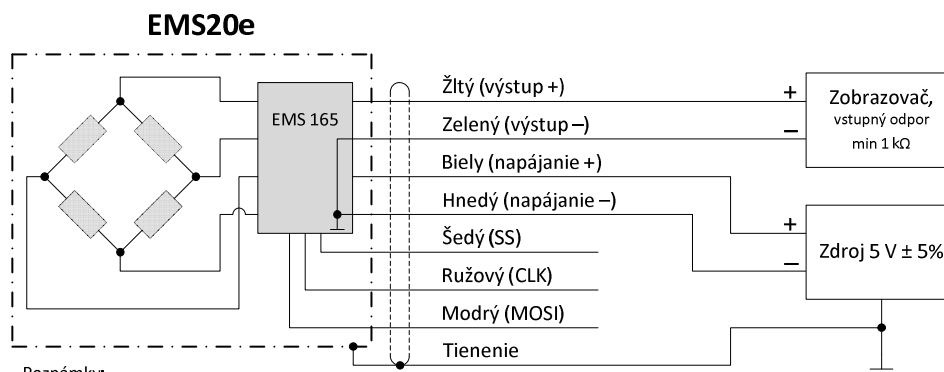


Rozsah kN	D mm	M mm	L mm	L1 mm	L2 mm	L3 mm	SW
0,1; 0,2; 0,5	28	M6	34	14	10	38	4
1; 2; 5	32	M8	43	15	14	42	4

Technické údaje

Trieda presnosti	0,5
Rozsah merania (F.S.)	100, 200, 500 N 1, 2, 5 kN
Preťaženie - Použiteľné - Max prípustné	150% F.S. 200% F.S.
Doporučený rozsah pri - trvalom statickom zaťažení - dynamickom zaťažení	75 % F.S. 50 % F.S.
Výstupný rozsah - štandardný - znížený - pri zaťažovaní v smere ťahu aj tlaku	0,5 ... 4,5 V 0,4 ... 4,0 V 0,5 ... 2,5 ... 4,5 V
Max chyba v % F.S. - nulý - linearity - hysterézie - tečenia (30 min)	2 0,25 0,25 0,1
Teplotný koeficient - nulý - zosilnenia	0,15 %F.S./10 °C 0,15 %F.S./10 °C
Napájacie napätie	5 V ± 5%
Odber prúdu, max	30 mA
Teplotný rozsah	0 ... + 50 °C
Krytie	IP54
Deformácia snímača max	0,1 mm
Materiál telesa snímača - 100, 200, 500 N - 1, 2, 5 kN	dural nehrdzavejúca oceľ
Pripojovací kábel - typ - dĺžka	LifYDY 7 x 0,05 2 m

Zapojenie snímača



Poznámky:
- Vodiče SS, CLK a MOSI nezapájajú, slúžia na výrobné nastavenie
- Tienenie pripojiť na kostru napájacieho zdroja alebo zobrazovača