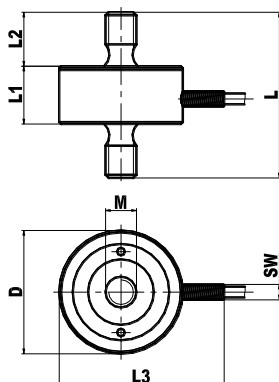


Ključne charakteristike

- priključak za merni most
- mala veličina
- merenje u smeru istezanja i pritiska
- pogodni za industrijsku i laboratorijsku upotrebu

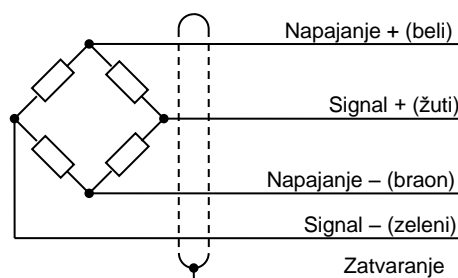


Opseg kN	D mm	M mm	L mm	L1 mm	L2 mm	L3 mm	SW
0,05	18	M4	24	10	7	24	3
0,1; 0,2; 0,5	28	M6	34	14	10	38	4
1; 2; 5	32	M8	43	15	14	42	4

Tehnički podaci

Klasa tačnosti	1	0,5	
Opseg merenja (F.S.)	50 N	100, 200, 500 N	1, 2, 5 kN
Opterećenje - radno - max. dozvoljeno	150 %F.S. 200 %F.S.		
Osetljivost (mV/V ± 2%)	1,0		1,5
Max. greška u %F.S. - nula - linearnost - ponovljivost - creep (nakon 30 min)	2 0,5 0,5 0,2	2 0,25 0,25 0,1	
Toplotni koeficijent - nula - osetljivosti	0,1 %F.S./10 °C 0,1 %F.S./10 °C		
Otpor mosta - ulazni - izlazni	395Ω ± 10%	380Ω ± 10%	
Otpor izolacije	> 5000 MΩ		
Napon - preporučeni - maksimalni	5 V 7 V	10 V 15 V	
Toplotni opseg - nominalni - upotrebni	0 ... + 50 °C - 10 ... + 70 °C		
Zaštita	IP54		
Deformacija davača	max 0,1 mm		
Korišćeni materijali - tele davača - površinska obrada	dural elox	čelik nikl	
- kabel, tip - kabel, dužina	LifYDY 4 x 0,05 2 m		

Uključivanje davača sile



Postupak opterećenja davača sile**MERENJE U SMERU**